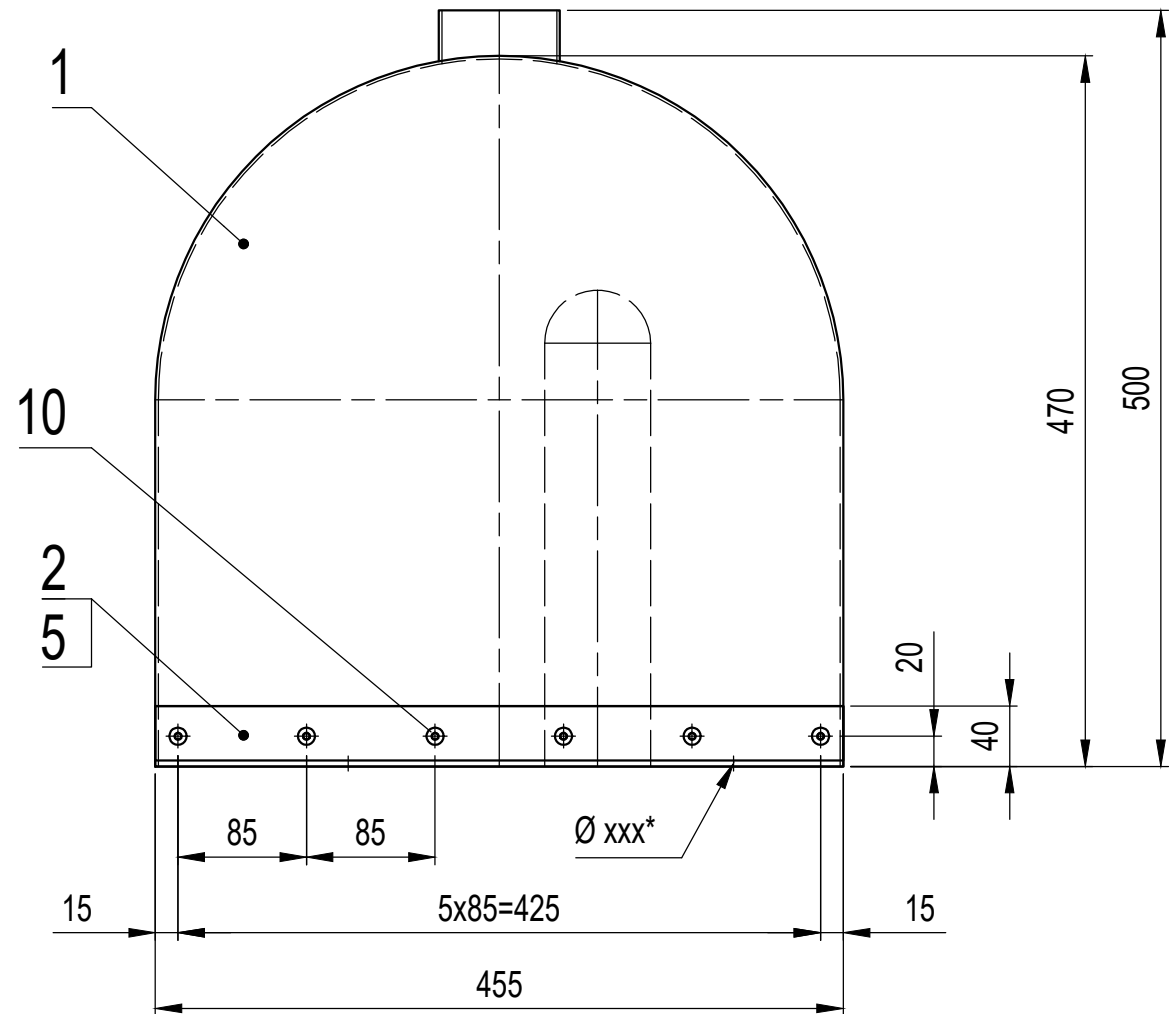
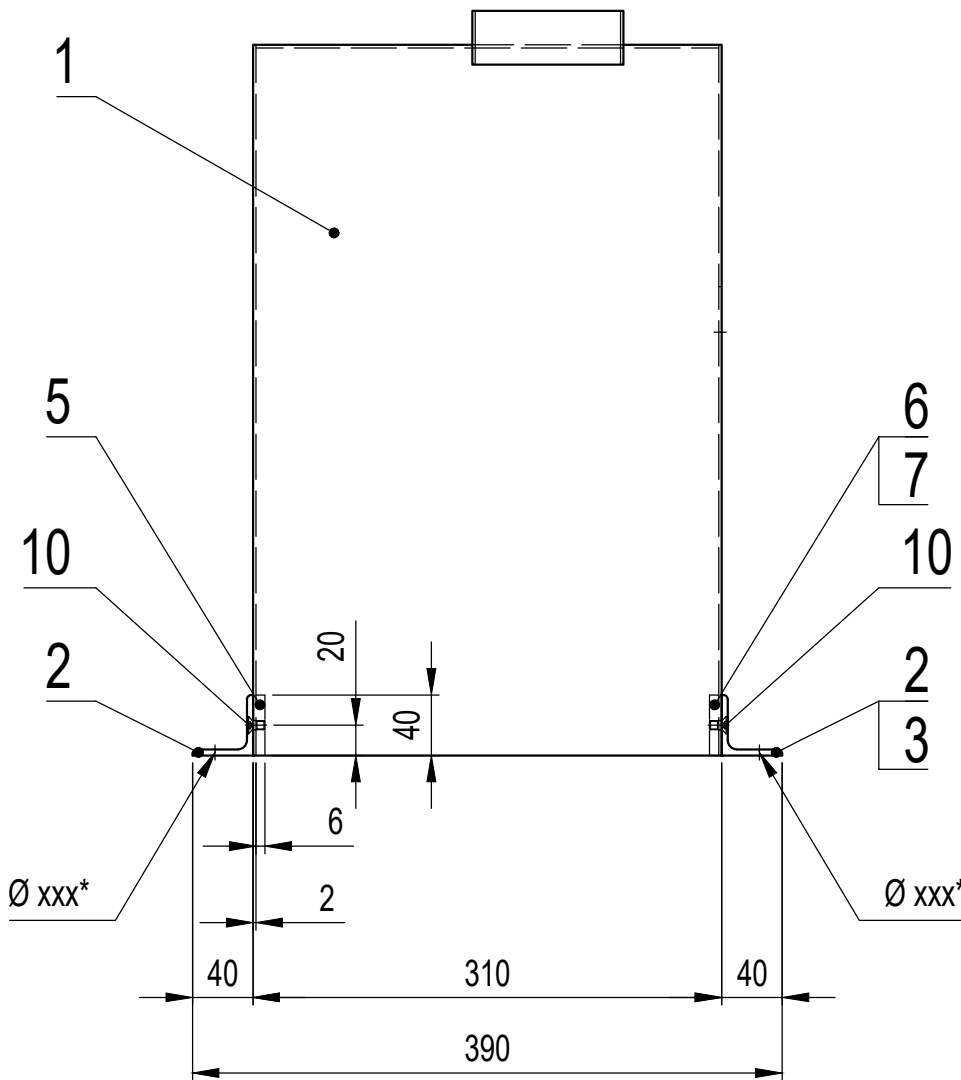
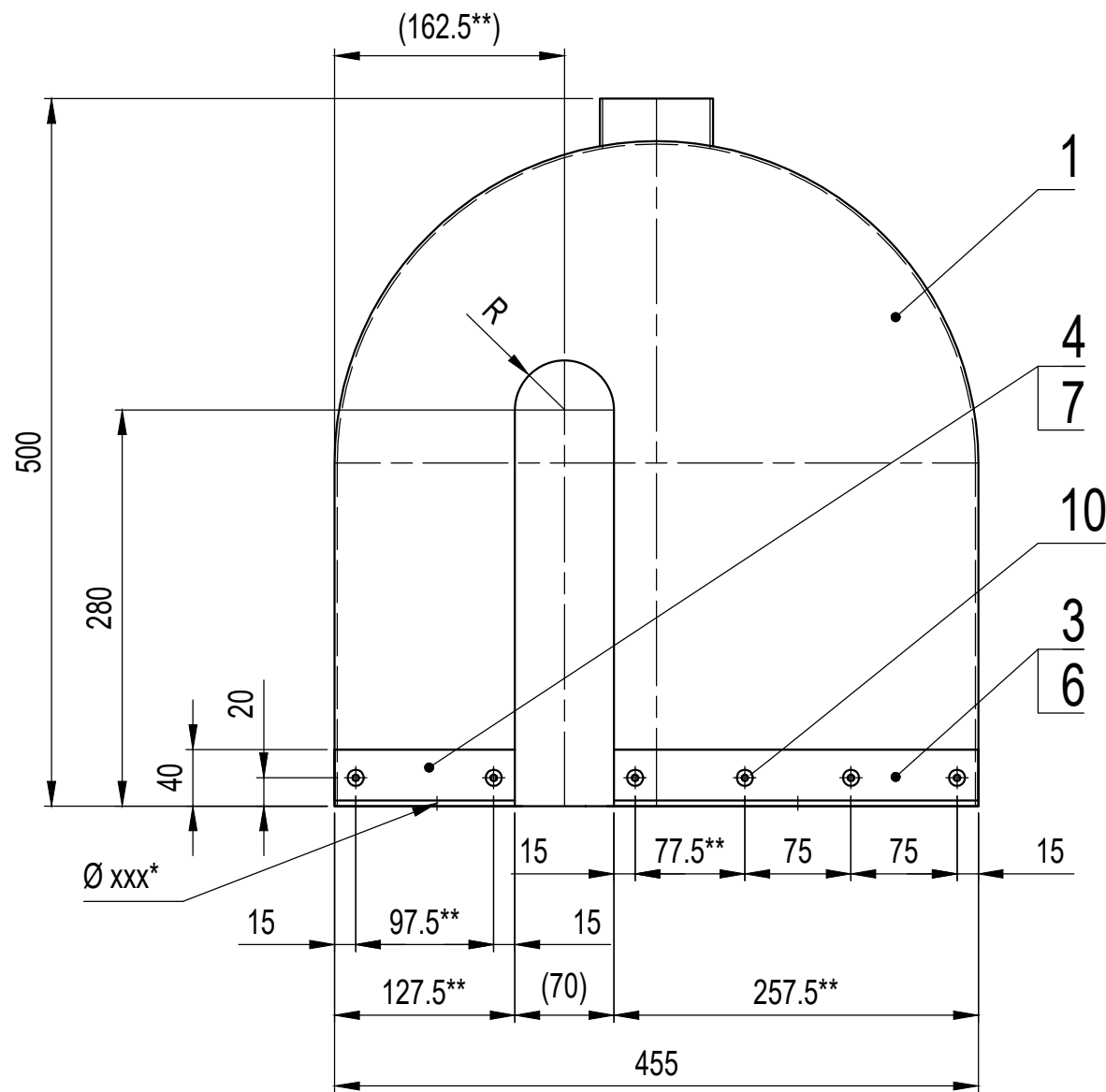


Ra 6.3



SESTAVA (č.v.)	poz.
Vtokové stavidlo Halda A1 - 32 - 00	8

Počet kompletů (kusů):	
Vtokové stavidlo Halda Kryt ZM levý (oprava)	1
CELKEM na 1kpl	1

**INFORMATIVNÍ míry ověřit po demontáži krytu!!!
*Montážní otvory zhotovit dle stávajících otvorů v původním lemu krytu !!!

SESTAVA: HRANY SRAZIT 1 x 45°; OBROBENÉ PLOCHY Ra=6,3					Hmotnost nová OK celkem / 1kpl: 4kg	
10	Šroub M6x12	12	NEREZ A2-70 (DIN 7991)	ČSN EN 10642	0.1	
7	Příložka III.	1	1.0038 (11 375)	40x6 - 130 (125)	AX-32-08-07	0.3
6	Příložka II.	1	1.0038 (11 375)	40x6 - 260 (255)	AX-32-08-06	0.5
5	Příložka I.	1	1.0038 (11 375)	40x6 - 455 (450)	AX-32-08-05	1
4	Patka III.	1	1.0038 (11 375)	L40x40x4 - 130 (127.5)	AX-32-08-04	0.4
3	Patka II.	1	1.0038 (11 375)	L40x40x4 - 260 (257.5)	AX-32-08-03	0.6
2	Patka I.	1	1.0038 (11 375)	L40x40x4 - 460 (455)	AX-32-08-02	1
1	Kryt ZM levý	1	STÁVAJÍCÍ	SESTAVA - STÁVAJÍCÍ	---	---
Poz.	Součást	Kusů	Materiál	Rozměr - Model	Poznámka	Hmot.
Měřítko 1:5 	Kreslil FIALA	Kontroloval		Halda, Počaply, Akce oprava vtokového stavidla PS 1 Část strojní		
	Datum 8/2025	Kusovník		Investor Povodí Labe, státní podnik		
		Stupeň TP				
PS PROFI s.r.o.		Název KRYT ZM LEVÝ (úprava)			Číslo výkresu A2 - 32 - 08	